

Kansi ja Areena

Kansi ja areena työmaan työmaatiedote viikko 23

Areenalla ja hotellilla sisävaiheen työt jatkuvat

Viikon 23 työt

Ratapihankadun puoleinen työmaa

Tampereen Kannen Topaasi & Kruunu / Ratapihankadun pohjoisosa

Tampereen Kannen Topaasi & Kruunussa käynnissä ovat sisävaiheen viimeistelyt. Piha-alueella pihatyöt käynnissä. Kruunun toimisto-osa luovutetaan käyttäjälle.

Tampereen Kansi

Kannen alapuolella rata-alueen vieressä (Ratapihankadun puolella) pyöräparkin tukimuurin rakentaminen käynnissä. Kannen päällä pihatyöt käynnissä.

Tampereen Monitoimiareena ja Areenahotelli

Rakennuksen julkisivuverhouksen asennukset jatkuvat. Areenassa laatoitustyöt sekä lattioiden akryylipinnoitukset jatkuvat ja aitioiden mattotyöt ja alakattotyöt käynnissä. Hotellissa kalusteasennukset jatkuu, käytävien tapetointi ja mattoasennukset käynnissä. Kattoterassilla saunamaailman rakentaminen käynnissä. Areenahotellissa talotekniset työt kerroksissa ja teknisissä tiloissa.

Harjoitushalli

Harjoitushallissa talotekniikka asennukset sekä akustiikka asennukset jääkentän päällä käynnissä.

Sorinkadun puoleinen työmaa

Tampereen Kannen Opaali ja pysäköinti

As Oy Tampereen Kannen Opaalissa 11 krs holvin valutyöt ja betonielementti asennukset. Julkisivutyöt jatkuu. Opaalin labratilat luovutetaan käyttäjälle.



Näkymä työmaan livekamerasta 4.6.2021

Liikennejärjestelyt

Sorin silta

Kalevantien eteläreunan yhdistetty jalankulun ja pyöräilyn väylä on poistettu Sorin sillalla käytöstä ja pohjoisreunan yhdistettyä väylää on levennetty tilapäisesti, jotta vilkkaalle jalankululle ja pyöräilylle saataisiin enemmän tilaa. Toinen itään menevistä ajokaistoista on suljettu moottoriajoneuvoliikenteeltä.

Ratapihankatu välillä Kanslerinrinne – Åkerlundinkatu

Ratapihankadun itäreunan eroteltu jalkakäytävä ja pyörätie on poistettu osittain käytöstä välillä Kanslerinrinne-Åkerlundinkatu. Turvallisuussyiden takia Ratapihankadun tällä osuudella ei voida sallia läpikulkevaa pyöräilyä eikä jalankulkua. Tilalla on kiertotie Åkerlundinkadun – Pinninkadun ja yliopiston alueen läpikulkeva jalankulkijoille ja pyöräilijöille tarkoitettu väylä.

Moottoriajoneuvoliikenne on siirretty välillä Sorin silta – Kanslerinrinne itäreunan osalta pyörätielle ja kiinteistöön kävellen liikkuville on varattu kapea reitti välille Sorin silta -Technopoliksen pysäköintihalli. Huom. Pysäköintihallista ulos ajavat autot joutuvat osin tälle kävelijöiden väylälle, jotta saavat näköyhteyden kadulle. Sekä kävelijöiltä että autoilijoilta odotetaan tarkkaavaisuutta, varovaisuutta ja muiden väylällä liikkujien huomioimista.

Kanslerinrinteen liittymän liikennevalot on purettu työnaikaisesti käytöstä. Tilalle on toteutettu työnaikainen kiertoliittymä.

Ratapihankatu joudutaan ajoittain sulkemaan turvallisuussyistä Ratapihankadulla tehtävien työvaiheiden vuoksi. Koko katu suljetaan vain ruuhka-aikojen ulkopuolella yöaikaan tai viikonloppuisin.

Technopoliksen yhteydet jalankulkijoille ja pyöräilijöille

Kanslerinrinteen länsireunan yhteys käytössä välillä Kalevantie – Kanslerin silta. Itäreuna käytössä välillä Kalevantie – Ratapihankatu.

Kalevantien vieressä olevat portaat ovat käytössä.

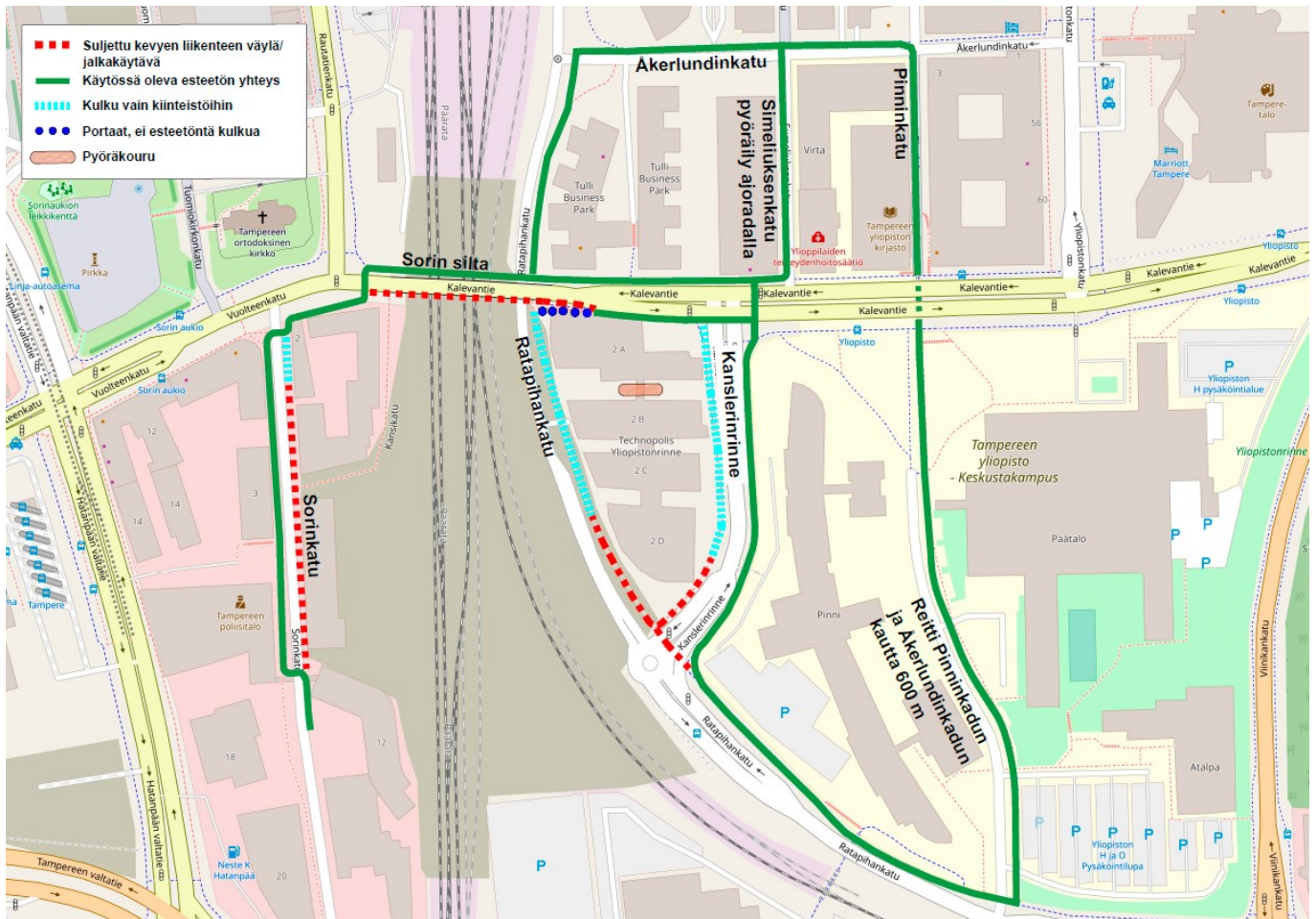
Åkerlundinkadulta on yhteys Ratapihankadun pysäköintihallille asti.

Technopolikseen on A- ja B-talon välin portaisiin Kanslerinrinteestä asennettu pyöräkouru, jotta kiinteistön käyttäjät voivat taluttaa pyöränsä pysäköintihalliin.

Naulakatu

Tampereen valtatie pohjoispuolella sijaitseva jalankulkijoille ja pyöräilijöille tarkoitettu väylä Naulakadun ja Tampereen aikuiskoulutuskeskuksen väliltä on siirretty pohjoisemmaksi, jotta pihaan kääntyvien ja pihasta tulevien moottoriajoneuvojen kuljettajilla on paremmat mahdollisuudet havaita idästä ja lännestä tulvat jalankulkijat ja pyöräilijät. Muutoksella halutaan parantaa erityisesti keskustan suunnasta tulevien pyöräilijöiden turvallisuutta.

Tampereen Kannen ja areenan rakennusten valmistuttua vuosina 2021 ja 2022 palautuvat jalankulun ja pyöräilyn liikennejärjestelyt ennalleen, mikäli mahdollisen pohjoiskannen rakennustyöt tai muut työt eivät aiheuta muutoksia liikennejärjestelyihin. Pahoittelemme kulkureittien muutoksista aiheutuvia häiriöitä.



Kevyen liikenteen opaskartta.

Työmaan yhteystiedot

Pääurakoitsijan yhteyshenkilöt

Monitoimiareena ja areenahotelli:

Projektipäällikkö Mika Majaniemi, p. 050 5919110, mika.majaniemi@srv.fi

Työmaapäällikkö Olli Räisänen, p. 0400 498 547, olli.raisanen@srv.fi

Topaasi & Kruunu: Työmaapäällikkö Teemu Salminen, p. 040 685 6285, teemu.salminen@srv.fi

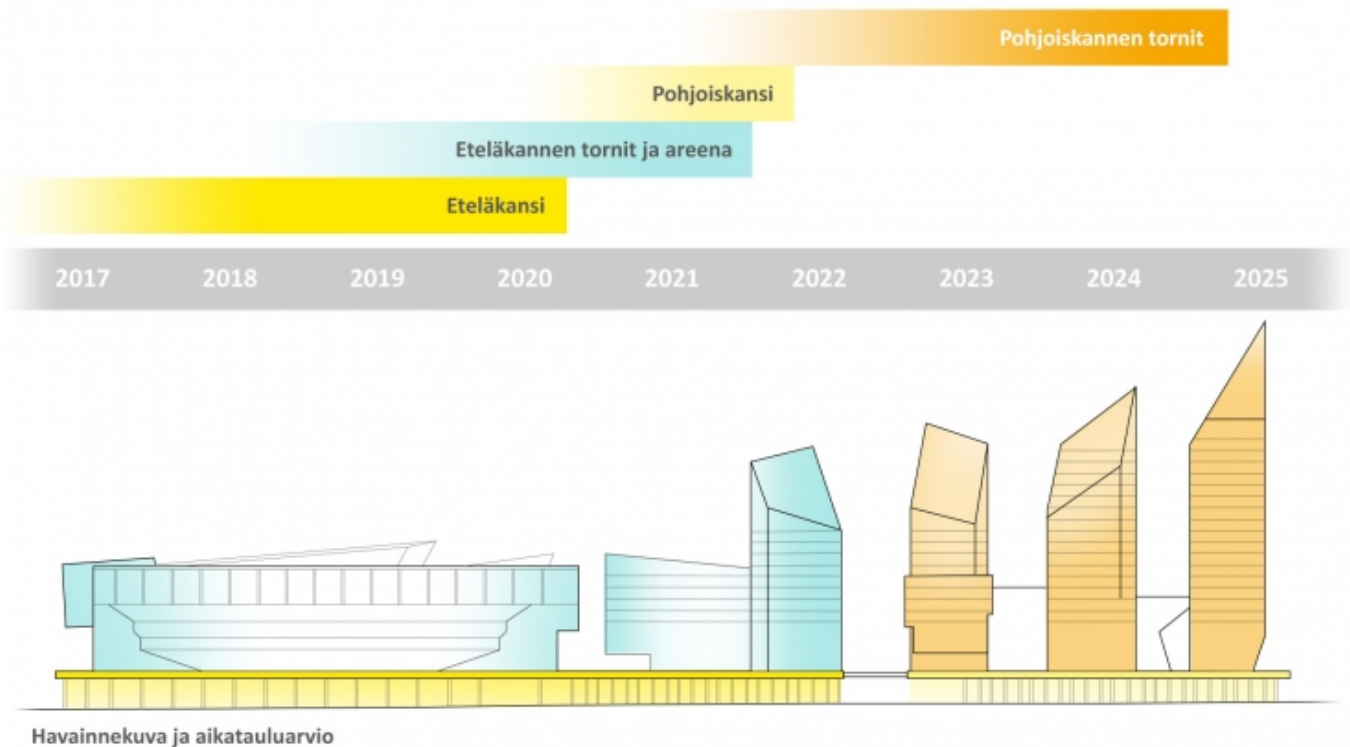
Opaali: Työmaapäällikkö Pasi Viljanen, p. 040 7047350 pasi.viljanen@srv.fi

Kansi: Projektipäällikkö Jenni Ala-Mantila, p. 040 5359 512, jenni.ala-mantila@srv.fi

Hankkeen etenemistä voi seurata livekameran avulla osoitteessa:

<https://www.srv.fi/tyomaa/kansi-ja-areena-tyomaa/>

SRV luo Tampereen ydinkeskustaan rautatien päälle uuden kaupunginosan, jonne nousevat elämysareena, hotelli, ravintoloita ja kaupungin korkeimmat asuintalot. Areenan yhteyteen toteutetaan myös Suomen toinen kasino. Tämän hetkisen aikataulusuunnitelman mukaan eteläinen kansi, areena ja kaksi tornitaloa valmistuvat kokonaisuudessaan 2022 ja pohjoiskansi sekä sen tornit vuonna 2024.



SEURAAVA TYÖMAATIEDOTE JULKAISTAAN PERJANTAINA 18.6.2021

<https://old.srv.fi/tyomaa/kansi-ja-areena>

