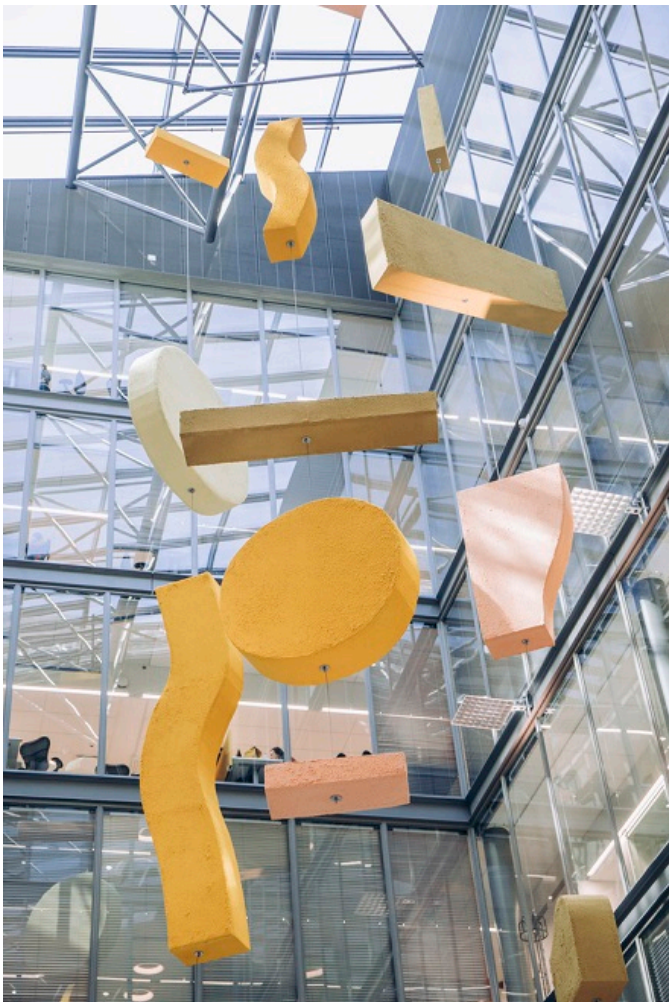


REDIn työmaa

REDIssä luodaan hyvää oloa ja iloa taiteen avulla

SRV:n Helsingin Kalasatamaan toteuttamaan kaupunkikeskus REDlin tulee merkittävä määrä julkiseen kaupunkitilaan sijoittuvaa taidetta. Taiteen tavoitteena on tehdä urbaanista, tiiviistä ja korkeasti rakennetusta ympäristöstä erityisen merkityksellinen REDIn tornitalojen asukkaille, kauppakeskuksen vierailijoille, ohikulkijoille sekä muille Kalasataman alueen asukkaille.

REDlin tulevasta taidekokonaisuudesta on jo valmistunut Kalasataman Terveysten ja hyvinvoinnin keskuksen sijoittuvat Suomen suurimmat mobilet, jotka on tehnyt taiteilija Jenni Rope (kuva alla).



Seuraavina valmistuvat Maisema-arkkitehtitoimisto Maanlumon, Arkkitehtitoimisto HLP:n sekä Kuvanveistäjä Pertti Kukkosen Valaskala-betoniveistokseksi muuttama ilmanvaihtokanava kaupunkikeskuksen edustalla, polkupyöräbaanalle sijoittuva taidemaalari Silja Rantasen 180-metrinen Helsinki-aiheinen maalaus, graffititaiteilija Egsin maalaukset parkkiloalassa sekä kansainvälistä mainetta keränneen keramiikkataiteilija Heini Riitahuhdan osittain yhteisöllinen teos ensimmäiseen valmistuvaan tornitaloon.



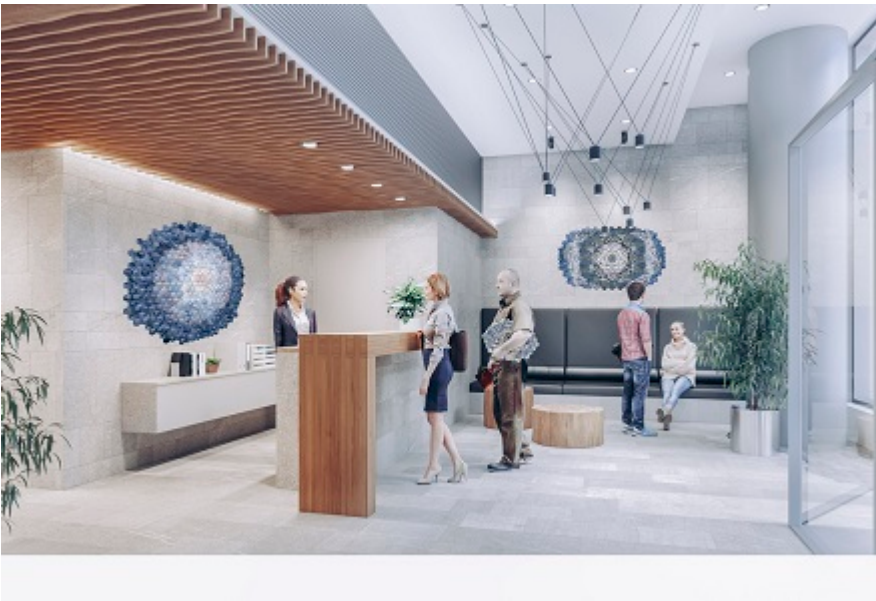
Maisema-arkkitehtitoimisto Maanlumon, Arkkitehtitoimisto HLP:n sekä Kuvanveistäjä Pertti Kukkosen Valaskala-betoniveistökseksi muuttama ilmanvaihtokanava kaupunkikeskuksen edustalla.



Polkupyöräbaanalle sijoittuva taidemaalari Silja Rantasen 180-metrinen Helsinki-aiheinen maalaus.



Graffititaiteilija Egsin maalaukset parkkiloolassa.



Keramiikkataiteilija Heini Riitahuhan osittain yhteisöllinen teos ensimmäiseen valmistuvaan tornitaloon.



Kuvanveistäjä Hans Christian Bergin kansainvälisen kutsukilpailun voittajatyö Nereidi valmistuu kaupunkikeskuksen edustalle syyskuussa 2018.

<https://old.srv.fi/tyomaa/redi>

