

REDIn työmaa

REDIssä panostetaan taiteeseen

SRV:n Helsingin Kalasatamaan toteuttamaan kaupunkikeskus REDIn tulee merkittävä määrä julkiseen kaupunkitilaan sijoittuvaa taidetta. Taiteen tavoitteena on tehdä urbaanista, tiiviistä ja korkeasti rakennetusta ympäristöstä erityisen merkityksellinen REDIn tornitalojen asukkaille, kauppakeskuksen vierailijoille, ohikulkijoille sekä muille Kalasataman alueen asukkaille.

Torstaina 24.5.2018 keskusteltiin miellyttävän ja merkityksellisen ympäristön merkityksestä SRV:n REDI Living Labissa. ”REDIstä on tulossa Suomen urbaanein kaupunkikeskus, ja meidän tehtävämme SRV:ssä on palvella sen tulevia käyttäjiä ja asukkaita. Kaupunkikeskuksia kehittämällä haluamme tarjota parhaan asiakaskokemuksen. Siksi REDIn ollaan toteuttamassa merkittävä määrä julkiseen kaupunkitilaan sijoittuvaa taidetta. Haluamme paitsi rakentaa hyvää ympäristöä, myös herättää keskustelua siitä, miten se syntyy”, varatoimitusjohtaja **Timo Nieminen** SRV:ltä kertoo.



*Taiteen merkityksestä kaupunkikeskusten kehittämisessä keskustelemassa olivat mm. REDIn taideteosten tekijöiden lisäksi arkkitehti **Pekka Helin**, REDIn arkkitehtisuunnittelusta vastaavasta arkkitehtitoimisto Pekka Helin & Co:sta, SRV:n varatoimitusjohtaja **Timo Nieminen** sekä Kalasataman alueen rakentamisesta vastaava projektinjohtaja **Hannu Asikainen** Helsingin kaupungin kansliasta.*

Taiten tehtävä on luoda hyvää oloa, iloa ja oivallusta

”Parhaimmillaan urbaani tila kertoo historiastaan, on omaleimainen ja käyttäjilleen merkityksellinen. Se

tarkoittaa, että ihmiset kykenevät orientoitumaan alueella, he kokevat sen omakseen ja he voivat tuntea siitä poikkeuksellista innostusta ja ylpeyttä. Onnistuneessa kaupungissa virikkeitä, hyvää oloa, riemua, energiaa, oivalluksia ja huippukokemuksia saadakseen ei tarvitse mennä taidegalleriaan tai taidemuseoon”, sanoo Nieminen.

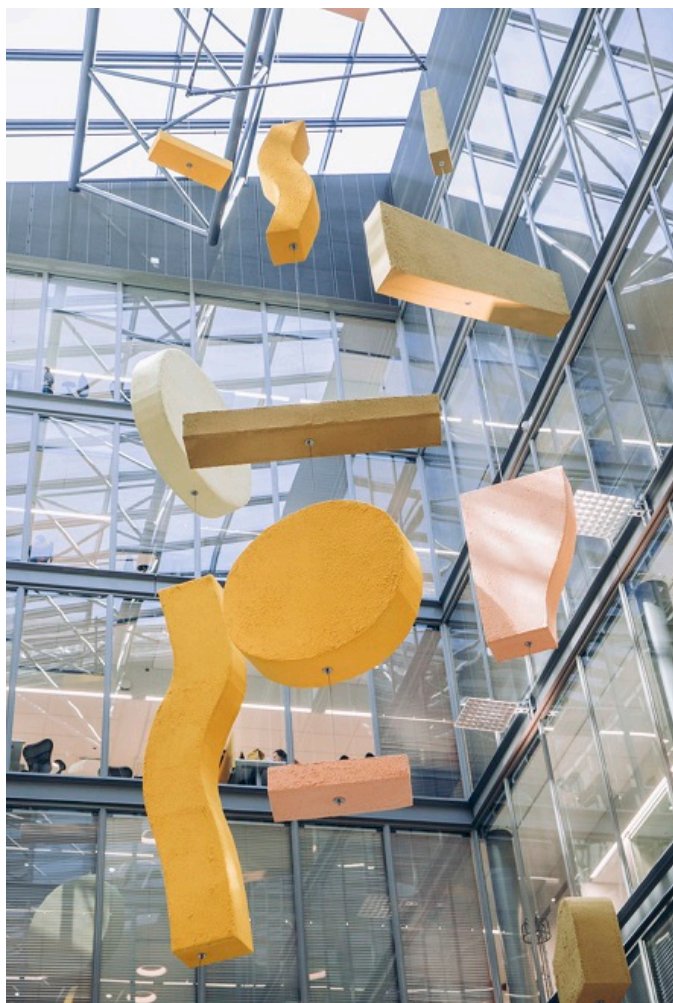
Suomen kasvukeskukset tiivistyvät kiihtyvällä vauhdilla. Siksi Suomessa tarvitaan edelläkävijöitä, jotka osaavat suunnitella ja rakentaa urbaania, korkeaa ja merkitykselliseksi koettavaa kaupunkia.

Taiteen koordinointi jo suunnitteluvaiheessa on nostanut teosten tekijät osaksi perinteisiä rakennusalan työryhmiä. Taiteen koordinoinnissa on otettu huomioon sen esteettisen arvon lisäksi taiteen rooli alueen merellisen, urbaanin ja teollisen kokonaiskokemuksen luojana, sekä sen arvo käytettävänä kaupunkiympäristön osana.

REDIn alueen taiteen mittakaava vaihtelee. Urbanin mittakaavan mukaisten, poikkeuksellisen isojen pysyvien teosten rinnalla REDlin on tuotu ja tuodaan myös projektimaisia, väliaikaisia, yhteisöllisiä ja esimerkiksi valolla tehtyjä teoksia ja kokemuksia. Kaikkien tehtävänä on eri tavoin luoda alueelle hyvää oloa, iloa ja oivallusta.

REDIn taideteokset

REDlin tulevasta taidekokonaisuudesta on jo valmistunut Kalasataman Terveyden ja hyvinvoinnin keskuksen sijoittuvat Suomen suurimmat mobilet, jotka on tehnyt taiteilija Jenni Rope (kuva alla).



Seuraavina valmistuvat Maisema-arkkitehtitoimisto Maanlumon, Arkkitehtitoimisto HLP:n sekä Kuvanveistäjä Pertti Kukkosen Valaskala-betoniveistökseksi muuttama ilmanvaihtokanava kaupunkikeskuksen edustalla, polkupyöräbaanalle sijoittuva taidemaalari Silja Rantasen 180-metrinen Helsinki-aiheinen maalaus, graffititaiteilija Egsin maalaukset parkkiloolassa sekä kansainvälistä mainetta keränneen keramiikkataiteilija Heini Riitahuhdan osittain yhteisöllinen teos ensimmäiseen valmistuvaan tornitaloon.



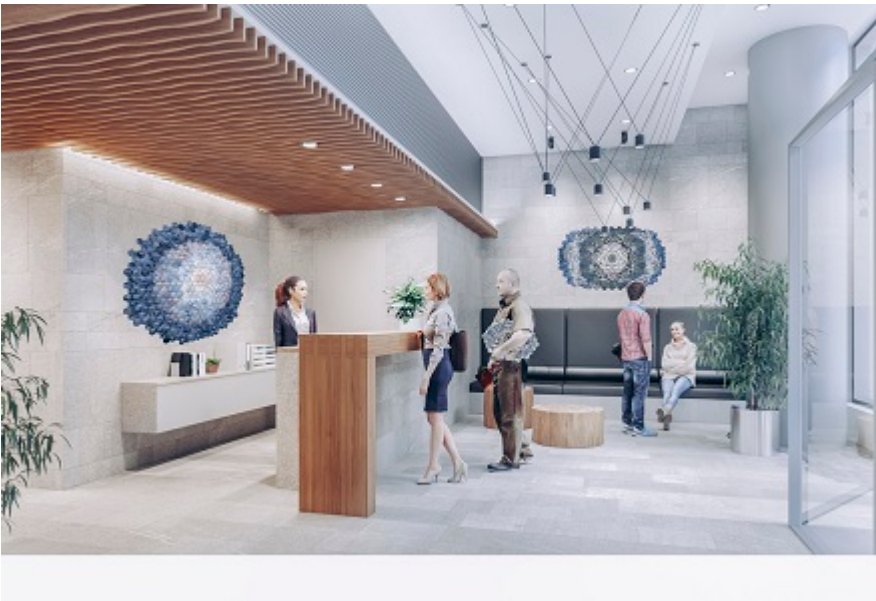
Maisema-arkkitehtitoimisto Maanlumon, Arkkitehtitoimisto HLP:n sekä Kuvanveistäjä Pertti Kukkosen Valaskala-betoniveistökseksi muuttama ilmanvaihtokanava kaupunkikeskuksen edustalla.



Polkupyöräbaanalle sijoittuva taidemaalari Silja Rantasen 180-metrinen Helsinki-aiheinen maalaus.



Graffititaiteilija Egsin maalaukset parkkiloolassa.



Keramiikkataiteilija Heini Riitahuhan osittain yhteisöllinen teos ensimmäiseen valmistuvaan tornitaloon.



Kuvanveistäjä Hans Christian Bergin kansainvälisen kutsukilpailun voittajatyö Nereidi valmistuu kaupunkikeskuksen edustalle syyskuussa 2018.

<https://old.srv.fi/tyomaa/redi>

